

# Школьный «Кванториум» МАОУ сош № 25 Уссурийского городского округа

**Цель:** Создание единой концепции оформления Школьного «Кванториума» на территории МАОУ СОШ №25 Уссурийского городского округа







- Школьный кванториум, создаваемый в 2024 году на базе муниципального автономного общеобразовательного учреждения «Средняя общеобразовательная школа №25 с углубленным изучением отдельных предметов г.Уссурийска» Уссурийского городского округа имени В.Г. Асапова располагается на 2 и 3 этажах образовательной организации и включает в себя следующие помещения:
  - кабинет 207 (2 этаж) – химическая лаборатория, площадью 78,5 кв.м.
  - кабинет 209 (2 этаж) – физическая лаборатория, площадью 71,7 кв.м.
  - кабинет 212 (2 этаж) – технологическая лаборатория, площадью 74,5 кв.м.
  - Кабинет 314 (3 этаж) – биологическая лаборатория, площадью 72,2 кв.м



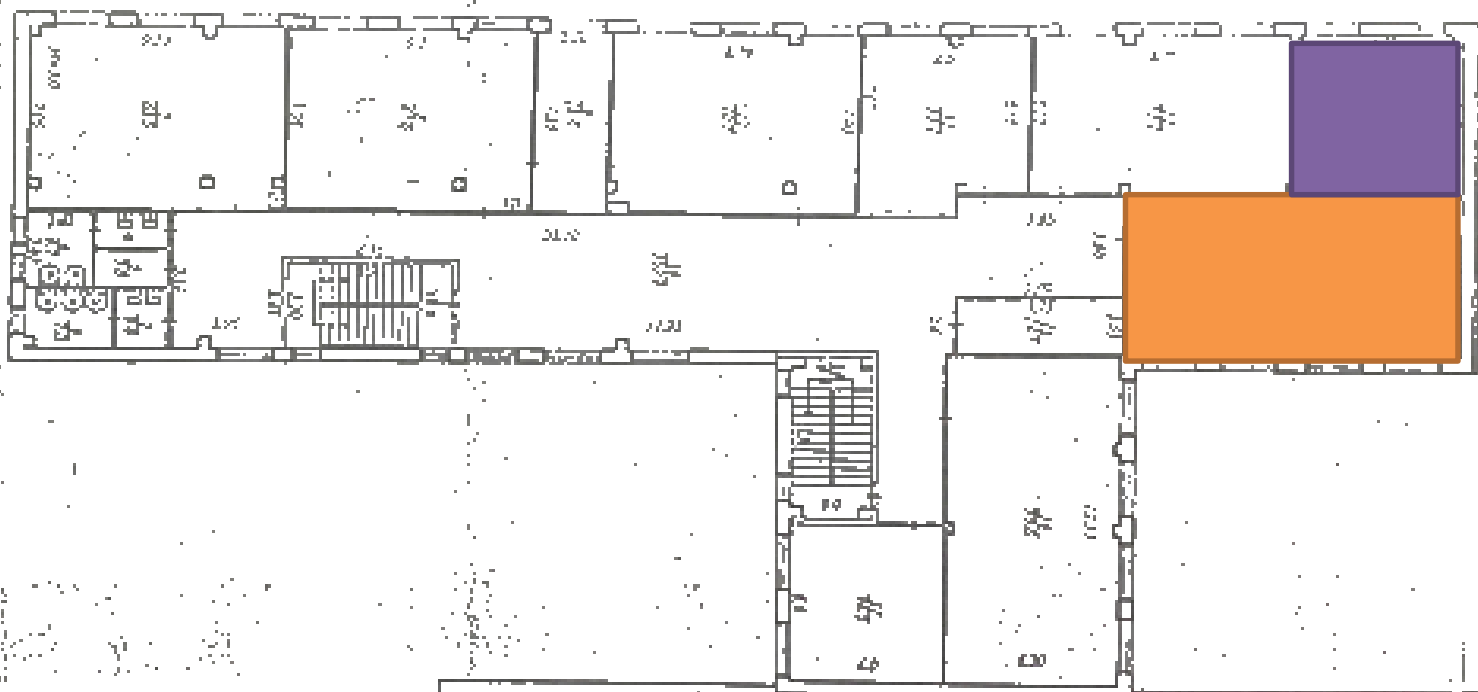
# ЗОНИРОВАНИЕ ШКОЛЬНОГО КВАНТОРИУМА (2 этаж)



-  Кабинет 212, технологическая лаборатория
-  Кабинет 209, физическая лаборатория
-  Кабинет 207, химическая лаборатория
-  Вход в кванториум



# ЗОНИРОВАНИЕ ШКОЛЬНОГО КВАНТОРИУМА (3 ЭТАЖ)



кабинет 314, биологическая лаборатория



лаборантская



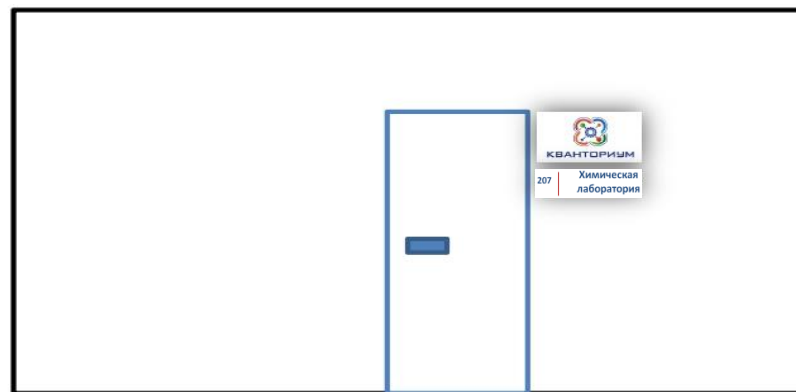
# Оформление названия кабинетов (2 этаж)



**КВАНТОРИУМ**

**207**

**Химическая  
лаборатория**



Стены:

Основной: RAL 1013 жемчужно – белый.

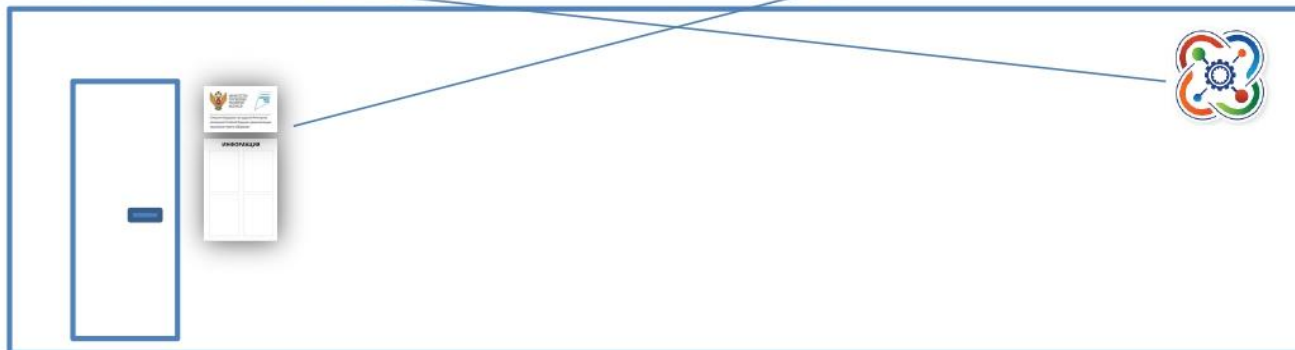
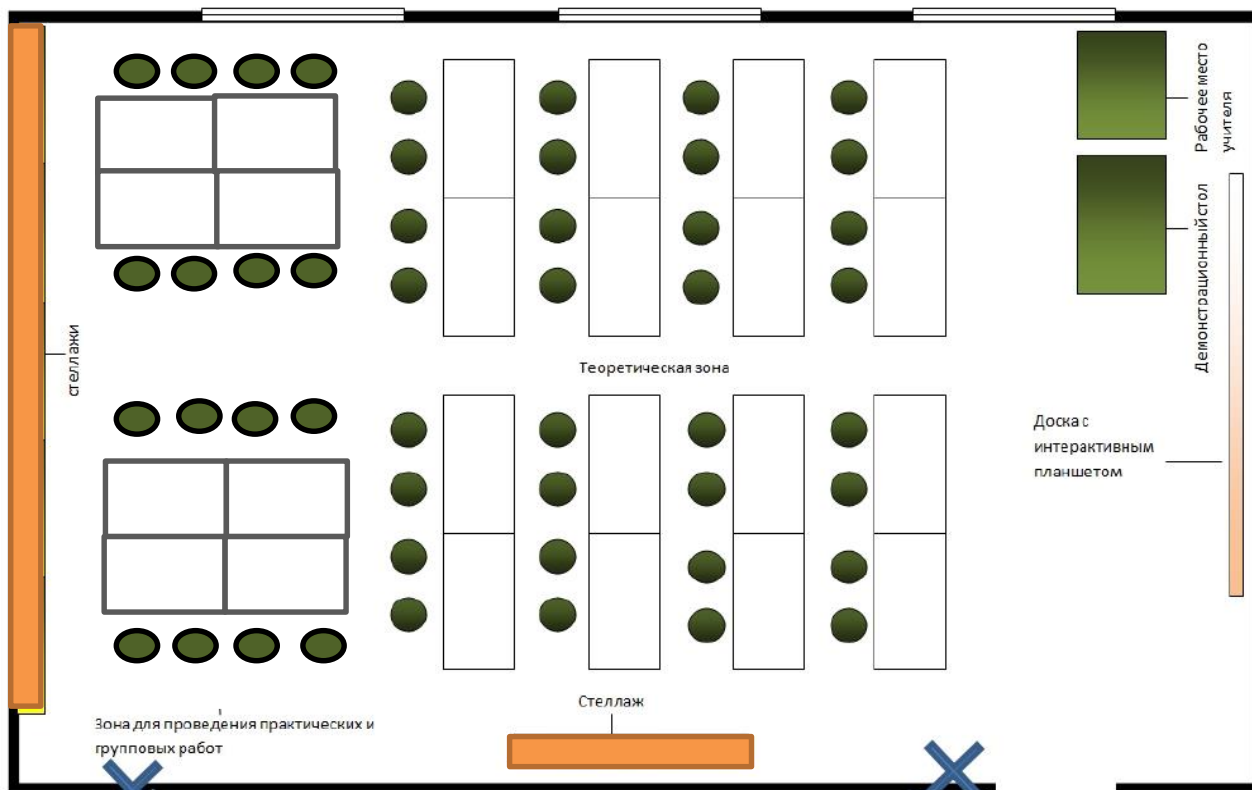
Акцент: RAL -2003 пастельной оранжевый

Половое покрытие – однотонные  
коммерческий линолиум: Tarket Acczent  
PRO, Aspect 11



**КВАНТОРИУМ**

# ПЛАН расстановки мебели





**КВАНТОРИУМ**

**209**

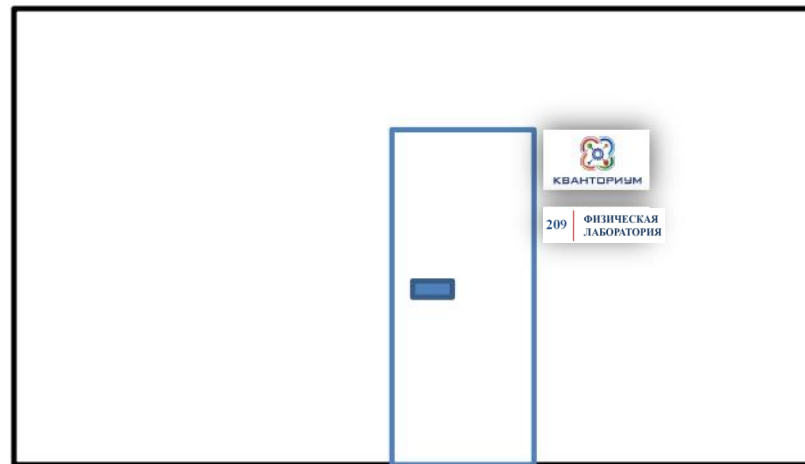
**ФИЗИЧЕСКАЯ  
ЛАБОРАТОРИЯ**

Стены:

Основной: RAL 1013 жемчужно – белый.

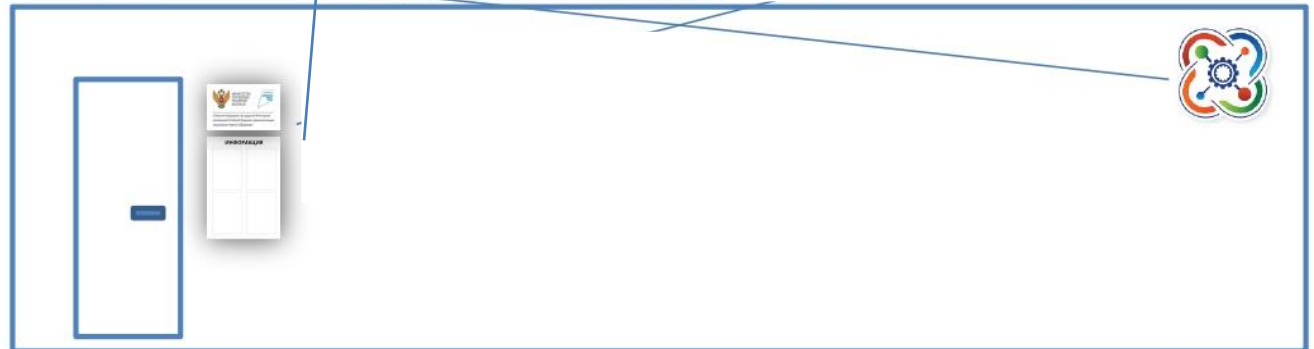
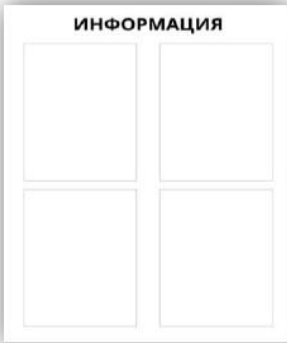
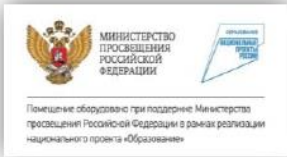
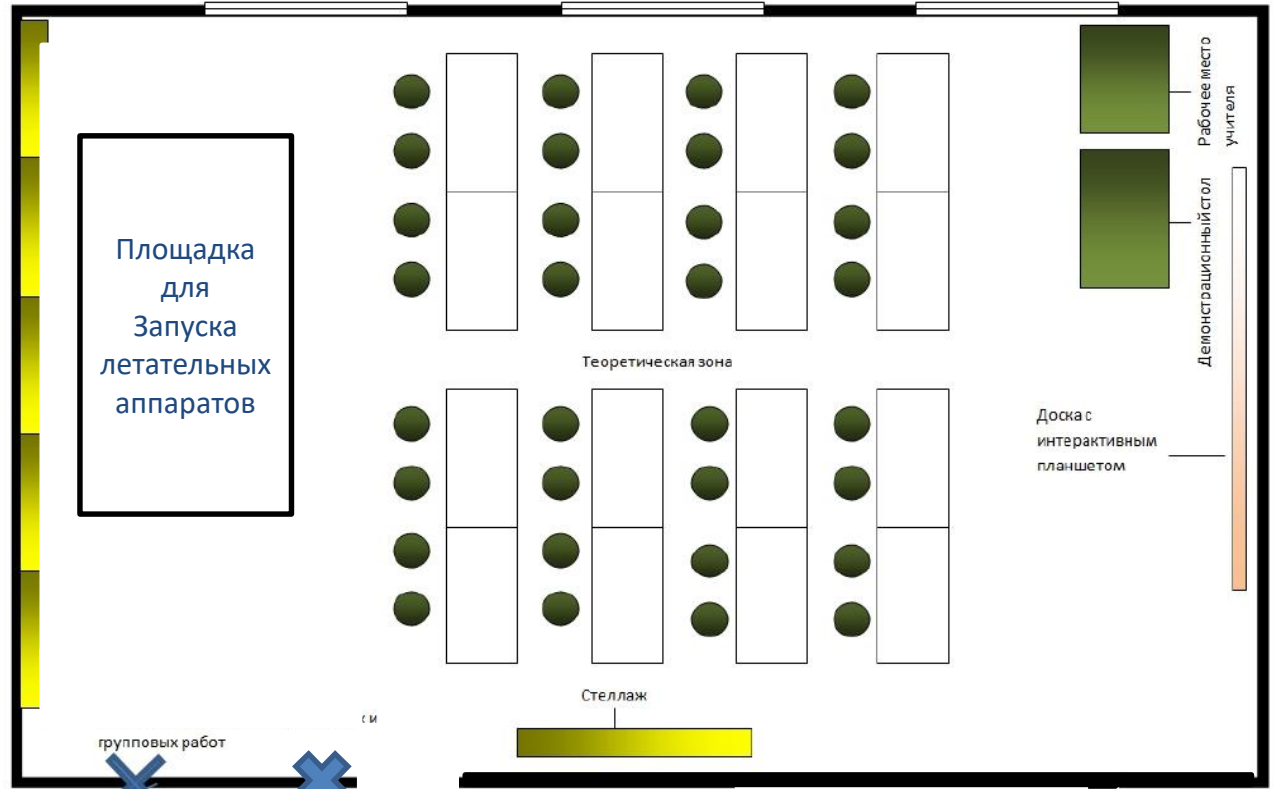
Акцент: RAL -1037 солнечный желтый

Половое покрытие – однотонные  
коммерческий линолиум: Tarket Acczent  
PRO, Aspect 11



**КВАНТОРИУМ**

# ПЛАН расстановки мебели







**КВАНТОРИУМ**

**212**

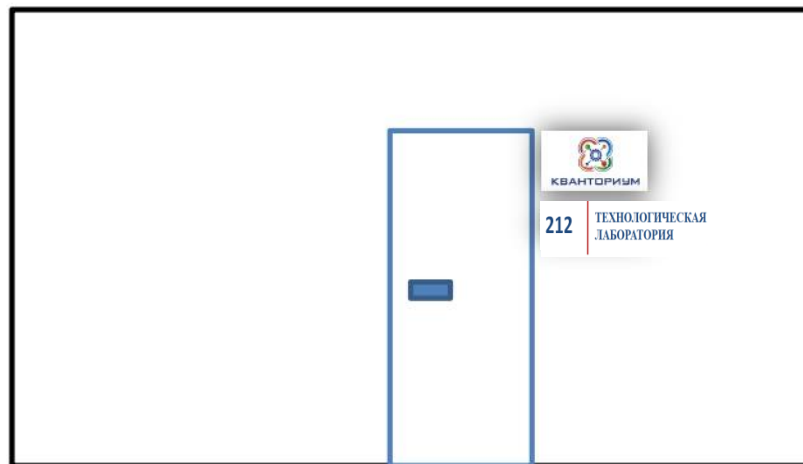
**ТЕХНОЛОГИЧЕСКАЯ  
ЛАБОРАТОРИЯ**

Стены:

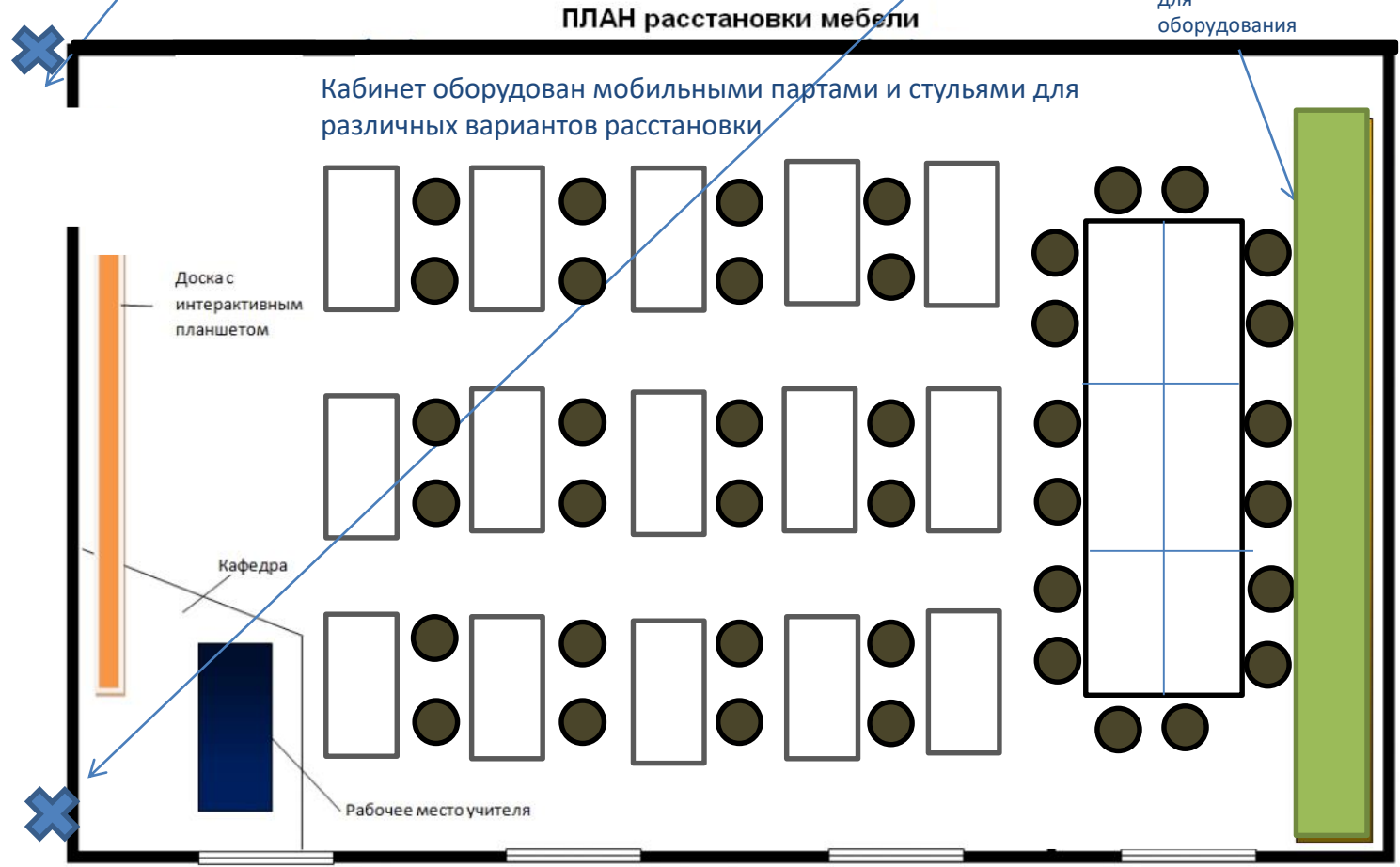
Основной: RAL 1013 жемчужно – белый.

Акцент: RAL 6017 майский –зеленый, RAL

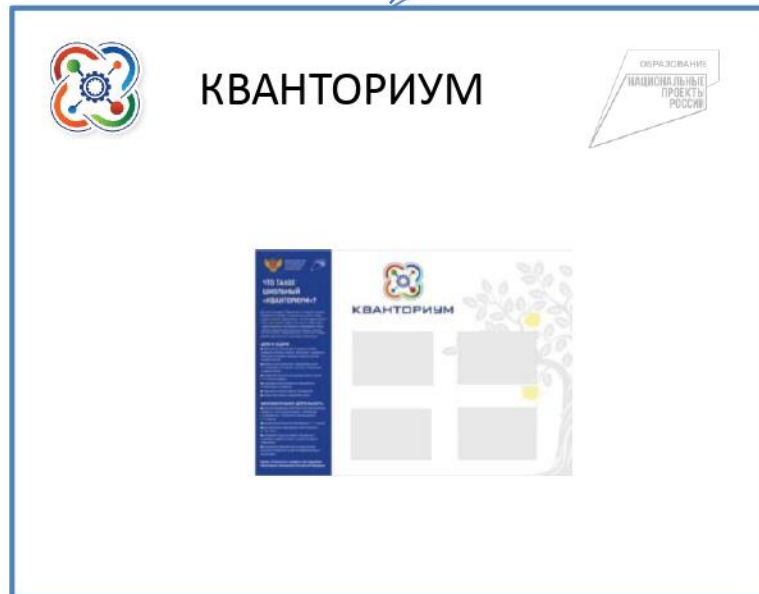
Половое покрытие – однотонные  
коммерческий линолиум: Tarket Acczent  
PRO, Aspect 11



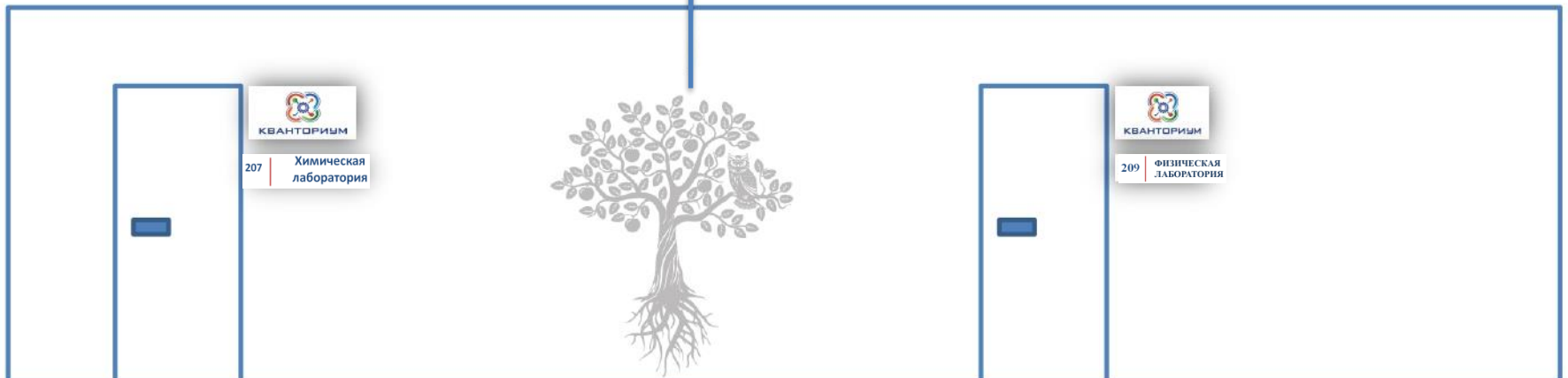
**КВАНТОРИУМ**



# ВХОЛ в Школьный «Кванториум»



# ВХОД в Школьный «Кванториум»



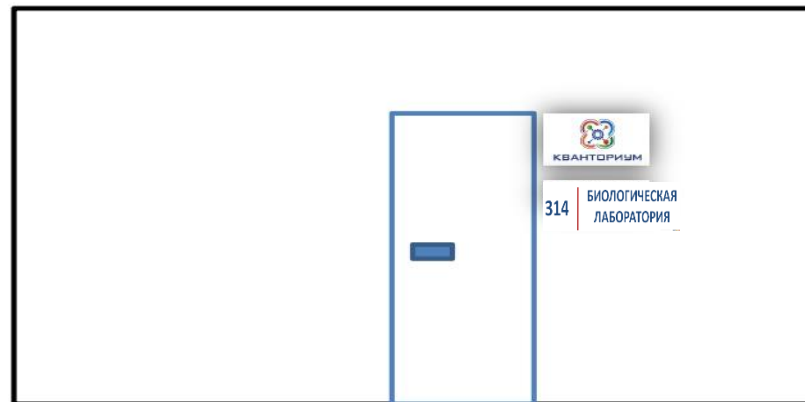
# Оформление названия кабинета (3 этаж)



**КВАНТОРИУМ**

**314**

**БИОЛОГИЧЕСКАЯ  
ЛАБОРАТОРИЯ**



Стены:

Основной: RAL 1013 жемчужно – белый.

Акцент: RAL 6017 майский –зеленый, RAL 5015 – небесно-синий, RAL 7064- серый шелк

Половое покрытие – однотонный коммерческий линолеум:

Tarkett Acczent PRO, Aspect 11



**КВАНТОРИУМ**



вход в лаборантскую

### ПЛАН расстановки мебели

Стеллаж  
для  
оборудования

Кабинет оборудован мобильными партами и стульями для различных вариантов расстановки

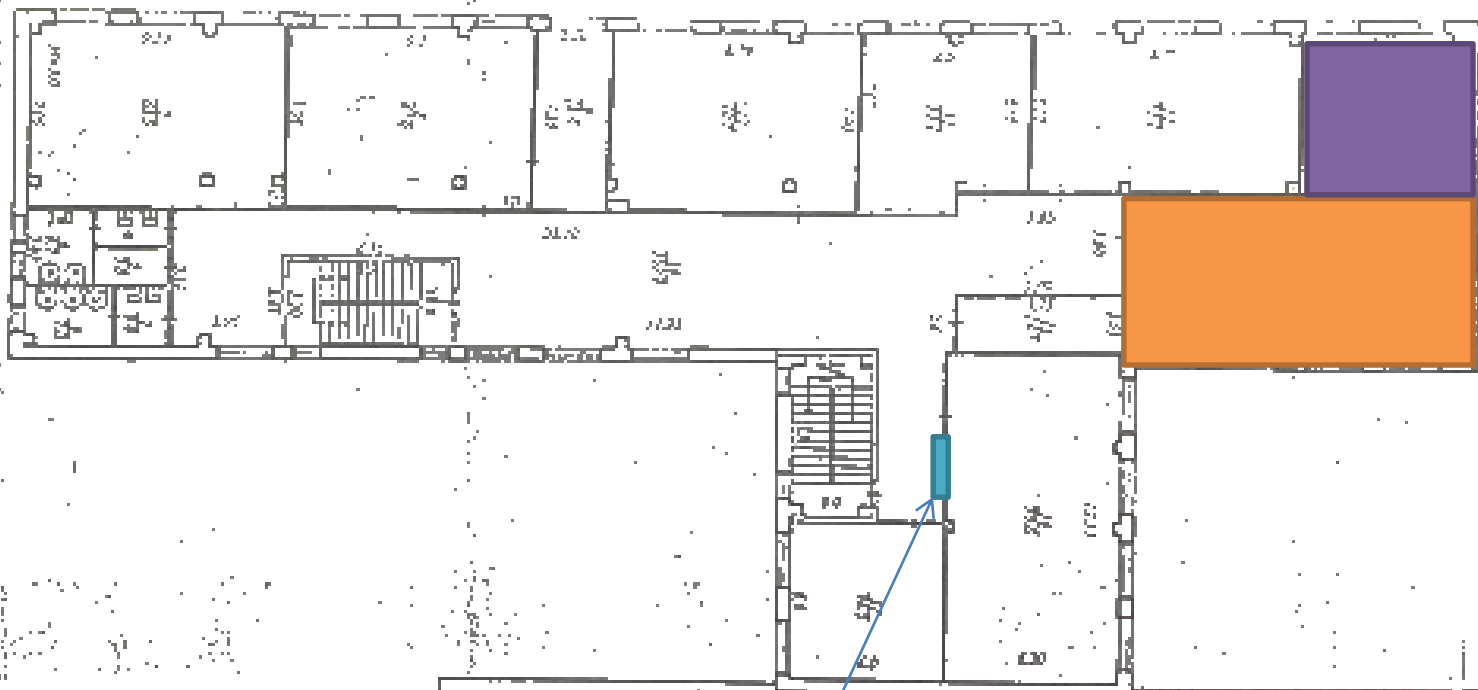
Доска с  
интерактивным  
планшетом

Кафедра

Рабочее место учителя

Зона для проведения  
практических групповых работ





Вход в кванториум

